

# GPS för säkerhet, tidtagning och övervakning

Ni har fått ut:

- 2 st Gpsenheter, den **enheten med extern antenn alt. knapplåda monteras i tävlingsbilen**
- 1 st Mellankablage till tävlingsbilen alt. knapplåda
- 1 st Kablage med batteripacke till rekbilen

Rek-GPS med batteripack återlämnas till Infodisk efter avslutad rek. Tävlings GPS återlämnas till infodisk.

GPS enheten ska vara strömsatt under hela rekognoseringen samt under tävlingen från montering i tävlingsbil, dock senast 1 timme före start, till slutmål. Lämnas igång under nattuppehåll.

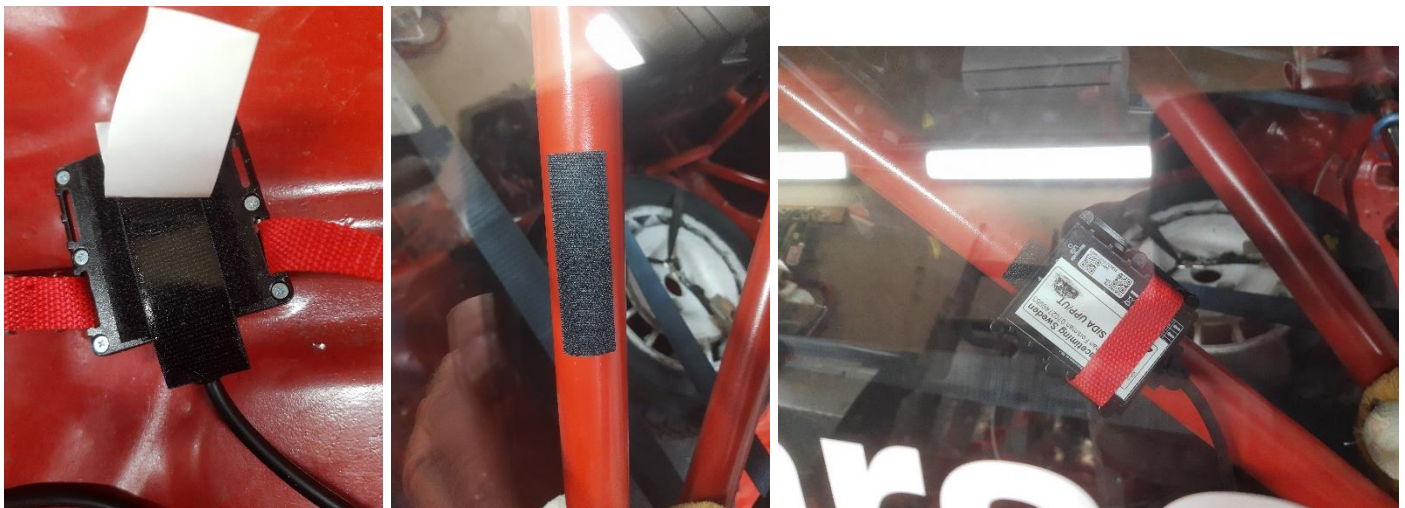
## **Montering:**

**Rekognoseringsbilen** – montera enheten på instrumentpanelen med en tejp eller liknande.

## **Tävlingsbilen enhet med knapplåda --**

Montera GPS-enheten på bursträvan, se till att kardborretejpen fäster ordentligt på monteringsplatsen, och spänn fast med remmen.

Låt kardborren sedan sitta kvar efter tävlingen så blir monteringen lättare nästa gång.



Montera knapplådan så båda när knapparna samt att någon i besättningen ser lamporna någorlunda, se till att kardborretejpen fäster ordentligt på monteringsplatsen, och tryck fast knapplådan.

Låt kardborren sedan sitta kvar efter tävlingen så blir monteringen lättare nästa gång.



Vid problem, kontakta Johan Forsman 0702749963

# GPS för säkerhet, tidtagning och övervakning

## Tävlingsbilens enhet utan knapplåda --

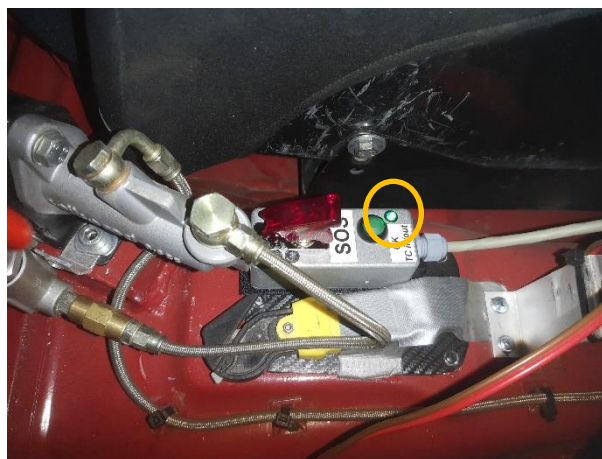
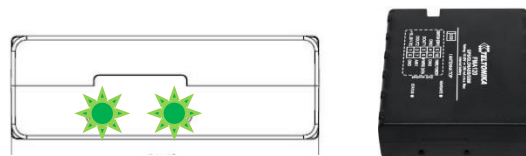
montera enheten på någon bursträva med el-tejp eller liknande, dock inte "silvertejp", så enhetens **ovansida(textsida) "ser" upp/ut** genom bakre sidorutan, ej lägre än rutans underkant. Säkra anslutningskablagen med tejp eller liknande så inte lossar från enheten.

Om extern gpsantenn medföljer, montera den på taket, säkra med en tape, och "kläm" sladden försiktigt i bakdörr/baklucka och anslut den till kontakten på enheten.

Alternativ montering kan ske på hatthylla eller motsvarande burdetaljer så antennen får fri sikt upp genom bakruta, dock ej lägre än rutans underkant.

## Kontroll efter montering och under rek samt tävling:

Kontrollera enhetens funktion, både på rek och i tävlingsbil, två gröna blinkande lampor på motstående sida av kontakten och vid knapplåda, fast grön led. Kontrollera även funktion mot intercom, vid störning se nedan.



## O.B.S!

Vid eventuell störning i intercom, testa att flytta om enheten så den hamnar så långt ifrån intercomenheten och dess sladdar som möjligt samt testa att montera enheten direkt mot en sido/bakruta med ovansidan(textsidan) mot glaset.

Störning tyder oftast på dålig placering av enheten i avseende på "fri sikt" ut genom tävlingsbilens rutor.

Anslutningskontakten kommer kontrolleras i besiktningen

Vid problem, kontakta Johan Forsman 0702749963

# GPS för säkerhet, tidtagning och övervakning

## Lite nyheter/förändringar

OBS: vid stillestånd på SS och ej personskada tryck "OK", håll min 5 sek.  
Ni behöver bara trycka inne på SS, ej vid stillestånd på Trp.

Kontrollera att Kö/hinder knappen är i läge nedåt.

Knapplåda: (Samtliga knapplådor är ej märkta)

